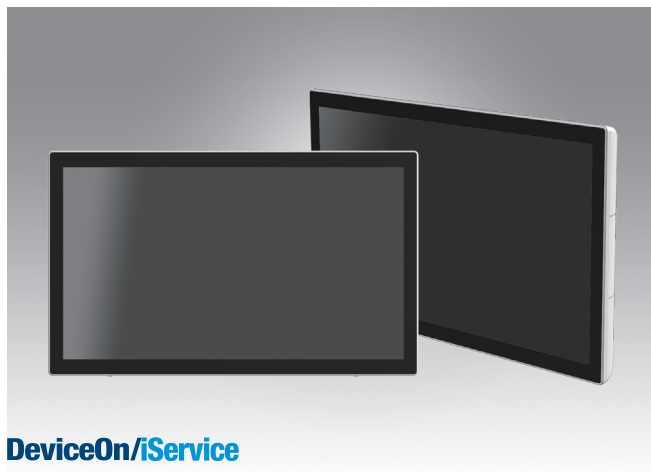


# UTC-320

21.5" 多功能触控一体机  
 UTC-320D 内置 Intel® Celeron® J1900  
 UTC-320F 内置 Intel® Core™ i5-6300U  
 UTC-320G 内置 Intel® Pentium® N4200E  
 UTC-320H 内置 Intel® Core™ i5-8365UE



DeviceOn/iService

## 简介

UTC-320是一款多功能触控一体机，16:9宽屏显示，配有触控LCD面板，易于集成核心外围设备和显示系统，适合作为多元化自助服务终端及各类互动多媒体终端，可满足不同应用领域的需求。可嵌入式安装的面板设计，让产品同样适用于工业控制系统领域。UTC系列触控一体机是提高用户满意度、提升品牌价值、助力优化业务利润的产品优选。

此外，UTC-3120还配备了研华的DeviceOn/iService 软件，它是基于WISE-DeviceOn平台的新一代一体化设备管理解决方案。借助对批量处理操作和多设备控制的支持，DeviceOn/iSeries设备可以轻松配置和部署设备，以方便远程设备管理。

## 规格

类型	UTC-320D	UTC-320F	UTC-320G	UTC-320H	
系统	CPU	Intel® Celeron® J1900	Intel® Core™ i5-6300U (Default) Intel® Core™ i3-6100U (Available)	Intel® Pentium® N4200E (Default) Intel® Celeron® N3350 (Available)	Intel® Core™ i5-8365UE (Default) Intel® Core™ i3-8145UE (Available)
	基频	2.0 GHz (Quad-Core)	2.4GHz (Duo Core)	1.10 GHz (Quad-Core)	1.6GHz(Quad-Core)
	缓存	L2 Cache MB		L2 Cache 2MB	L3 Cache 3MB
	内存	1 x 204pin SO-DIMM DDR3L 1333 MHz up to 8 GB	1 x 260pin SO-DIMM DDR4 2133 MHz up to 16 GB	1 x 204pin SO-DIMM DDR3L 1866 MHz up to 8GB	1X 260pin SO-DIMM DDR4 2400 MHz up to 32GB
	硬盘	1 x 2.5 internal SATA HDD bay			
	网络	2 x Gigabit Ethernet ports (RJ-45)			
	I/O 接口	1 x RS-232 1 x RS-232 / 422 / 485 5 x USB 2.0 / 1 x USB 3.0 2 x Gigabit Ethernet (RJ-45) 1 x HDMI Audio Line-out x 1, Mic-in x 1	1 x RS-232 1 x RS-232/422/485 2 x USB 2.0 / 4 x USB 3.0 2 x Gigabit Ethernet (RJ-45) 1 x HDMI 1 x RJ-11 Audio Line-out x 1, Mic-in x 1	1 x RS-232 1 x RS232 / 422 / 485 2 x USB 2.0 / 4 x USB 3.0 2 x Gigabit Ethernet (RJ-45) 1 x HDMI 1 x RJ11 Audio Line-out x 1, Mic-in x 1	1 x RS-232 1 x RS-232/485 6 x USB 3.1 2 x Gigabit Ethernet (RJ-45) 1 x HDMI 1 x DP Audio Line-out x 1, Mic-in x 1
	立体扬声器	2Wx2			
	总线扩展	Full-size MiniPCIe/mSATA		M.2 2230/mSATA	M.2 2280 (NVME) or M.2 2242 / M.2 2230
	安装	VESAs 100 x 100; Screw Size: M4, 10mm			
尺寸(W x H x D)	520.2 x 316.1 x 45.9 mm				
重量	6.5 Kg				
操作系统	WES 7P 32bit WES 7E 32bit Windows Pro Embedded 7 SP1 64bit WE8S 64bit Windows Embedded 8.1 Industry Pro 64bit Win 10 IoT Enterprise 64bit Linux Android 6.0	WES 7P 32bit WES 7E 32bit Windows Pro Embedded 7 SP1 64bit WE8S 64bit Windows Embedded 8.1 Industry Pro 64bit Win 10 IoT Enterprise 64bit Linux	Win 10 IoT Enterprise 64bit Android 10.0 Linux	Win 10 IoT Enterprise 64bit Linux	
	工作温度	0 ~ 40° C (32 ~ 104° F)			
环境规格	相对湿度	10 ~ 95% @ 40° C non-condensing			
	振动	0.5G			
	冲击	10 G peak acceleration (11 msec. duration)			
	EMC/安全 前面板防护	CE, FCC, UL, CCC CB,BSMI IP65/NEMA4 Compliant			
电源	输入电压	12VDC *12-30VDC Optional	12-30VDC	12VDC *12-30VDC Optional	12-30VDC
	功耗	Typical 45W, Max. 80W			
	适配器	12V=7A, 84W or 12V=8A, 96W ITE adapter (dependent on stock)			
LCD显示屏	尺寸	21.5" TFT LCD			
	最大分辨率	1920 x 1080			
	最大色彩数	16.7M			
	像素间距 (um)	248.25 (H) x 248.25 (V)			
	亮度(cd/m <sup>2</sup> )	250 (Typical)			
触控屏	视角	178°/178°			
	类型	Analog Resistive 5-wires (Res. Flat Glass) / Projected Capacitive Touch Panel (Pcap. Flat Glass) / Glass Panel			
	透光率	90% ± 2% / 80% ± 5% / 90%			
	控制器	COM interface / USB interface			

## 特点

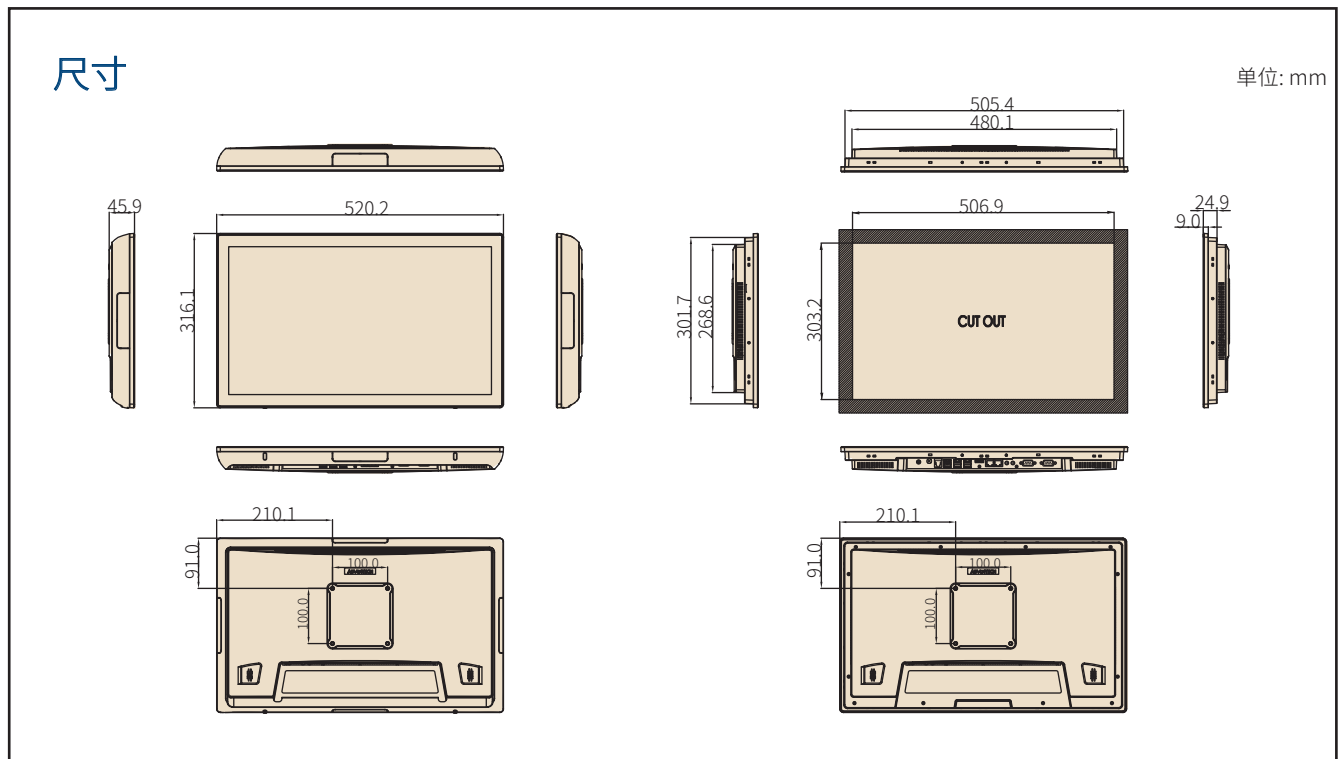
- 低功耗，无风扇设计
- UTC-320D内置Intel Celeron® J1900; UTC-320F内置Core™ i5-6300U ; UTC-320G内置Pentium® N4200E (UTC-320G); UTC-320H内置Intel® Core™ i5-8365UE
- 21.5" 屏幕，16:9 宽屏显示
- 前面板防护等级为IP65，防水防尘
- 支持横屏与竖屏模式
- VESA 100 mm标准安装孔位，满足多样化安装需求
- 可拆卸框架设计，适用于面板安装应用
- UTC-320D/F支持DeviceOn/iService 远程设备管理软件



## 规格 (续)

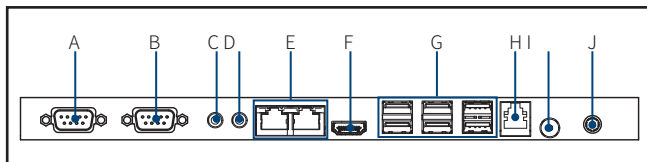
DeviceOn/iService 设备远程管理系统	操作系统	Windows 10
	常规控制 (重启, 关机)	✓
	远程桌面	✓ (VNC)
	音频控制	✓*
	连接状态	✓
	硬件状态	✓*
	硬盘状态	✓*
	支持批量操作	✓
	OTA 存储管理	FTP
	OTA 软件更新	✓
	软件关注清单	✓
	软件启动/暂停	✓*
*部分型号支持	外设关注清单	✓*

备注: DeviceOn/iService 软件请在研华官网下载, 下载地址: <https://www.advantech.com.cn/search/?q=DeviceOn%2FiService&st=support&sst=Utility>



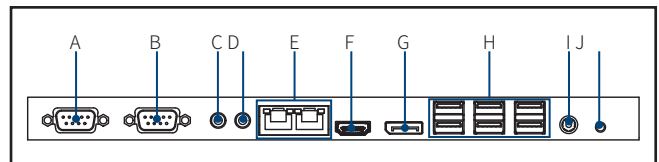
## 全集成 I/O

### UTC-320D/F/G



- A. COM1
- B. COM2
- C. Line-out (UTC-320D)
- D. Mic-in (UTC-320F/UTC-320G)
- E. LAN ports x 2
- F. HDMI
- G. USB 2.0 x 5 / USB 3.0 x 1  
(UTC-320D) USB 2.0 x 2 / USB 3.0 x 4  
(UTC-320F/UTC-320G)
- H. RJ-11 (UTC-320F/UTC-320G)
- I. Power button
- J. DC input 12V (UTC-320D/UTC-320G)  
12-30V (UTC-320F)

### UTC-320H



- A. COM1
- B. COM2
- C. Mic in
- D. Line-out
- E. LAN ports x 2
- F. HDMI
- G. DP
- H. USB 3.1 x 6
- I. DC input 12-30V
- J. Power button

## 订购资讯

料号	US only P/N	描述
UTC-320DR-ATW0E	UTC-320DR-USW0E	21.5" White, Intel® Celeron® J1900, Res T/S, 4GB RAM, IT Adapter
UTC-320DR-ATB0E	UTC-320DR-USB0E	21.5" Black, Intel® Celeron® J1900, Res T/S, 4GB RAM, IT Adapter
UTC-320DP-ATW0E	UTC-320DP-USW0E	21.5" White, Intel® Celeron® J1900, PCap T/S, 4GB RAM, IT Adapter
UTC-320DP-ATB0E	UTC-320DP-USB0E	21.5" Black, Intel® Celeron® J1900, PCap T/S, 4GB RAM, IT Adapter
UTC-320FR-ATW0E	UTC-320FR-USW0E	21.5" White, Intel® Core™ i5-6300U, Res T/S, 4GB RAM, IT Adapter
UTC-320FR-ATB0E	UTC-320FR-USB0E	21.5" Black, Intel® Core™ i5-6300U, Res T/S, 4GB RAM, IT Adapter
UTC-320FP-ATW0E	UTC-320FP-USW0E	21.5" White, Intel® Core™ i5-6300U, PCap T/S, 4GB RAM, IT Adapter
UTC-320FP-ATB0E	UTC-320FP-USB0E	21.5" Black, Intel® Core™ i5-6300U, PCap T/S, 4GB RAM, IT Adapter
UTC-320GR-ATW0E	UTC-320GR-USW0E	21.5" White, Intel® Pentium® N4200E, Res T/S, 4GB RAM, IT Adapter
UTC-320GR-ATB0E	UTC-320GR-USB0E	21.5" Black, Intel® Pentium® N4200E, Res T/S, 4GB RAM, IT Adapter
UTC-320GP-ATW0E	UTC-320GP-USW0E	21.5" White, Intel® Pentium® N4200E, PCap T/S, 4GB RAM, IT Adapter
UTC-320GP-ATB0E	UTC-320GP-USB0E	21.5" Black, Intel® Pentium® N4200E, PCap T/S, 4GB RAM, IT Adapter
UTC-320HR-ATW0E	UTC-320HR-USW0E	21.5" White, Intel® Core™ i5-8365UE, Res T/S, 8GB RAM, IT Adapter
UTC-320HR-ATB0E	UTC-320HR-USB0E	21.5" Black, Intel® Core™ i5-8365UE, Res T/S, 8GB RAM, IT Adapter
UTC-320HP-ATW0E	UTC-320HP-USW0E	21.5" White, Intel® Core™ i5-8365UE, PCap T/S, 8GB RAM, IT Adapter
UTC-320HP-ATB0E	UTC-320HP-USB0E	21.5" Black, Intel® Core™ i5-8365UE, PCap T/S, 8GB RAM, IT Adapter

\*白色触摸面板可定制化（满足最小起订量）

## UTC-320 WiFi 订购资讯

料号	US only P/N	描述
UTC-300P-W10E	UTC-300P-W10U	WiFi Kit for UTC-320D/E/F (MiniPCle, WiFi only)
UTC-300P-W11E	UTC-300P-W11U	WiFi Kit for UTC-320D/E/F (MiniPCle, WiFi and Bluetooth)
UTC-300P-W12E	UTC-300P-W12U	WiFi Kit for UTC-320G/H (M.2 2230, WiFi and Bluetooth)

## 配件安装

料号	US only P/N	描述
UTC-300P-D20E	UTC-300P-D20U	Desk Stand, Single Color-Silver (UTC-318/UTC-320 series)
UTC-T01-STANDE	Not applicable	Triangle shape floor stand (UTC-315/UTC-318/UTC-320 series)
UTC-H01-STANDE	Not applicable	H-shaped floor stand (UTC-315/UTC-318/UTC-320 series)
UTC-PANEL-MOUNT4E	UTC-PANEL-MOUNT4	Panel mount Kit(UTC-320Series)
UTC-WALL-MOUNT1E	Not Applicable	Wall Mount Kit for UTC-315/318/320 (Swivel)
UTC-WALL-MOUNT3E	Not applicable	Wall Mount Kit for UTC-315/318/320 (Fixed)

## UTC-300系列周边

料号	US only P/N	描述
UTC-300P-C20E	UTC-300P-C20U	5M Camera Module, White, for UTC-300 series
UTC-300P-C21E	UTC-300P-C21U	5M Camera Module, Black, for UTC-300 series
UTC-300P-M20E	UTC-300P-M20U	Magnet Strip Reader, White, for UTC-300 series
UTC-300P-M21E	UTC-300P-M21U	Magnet Strip Reader, Black, for UTC-300 series
UTC-300P-R20E	UTC-300P-R20U	RFID Reader, White, for UTC-300 series
UTC-300P-R21E	UTC-300P-R21U	RFID Reader, Black, for UTC-300 series
UTC-300P-S20E	UTC-300P-S20U	Smart Card Reader, White, for UTC-300 series
UTC-300P-S21E	UTC-300P-S21U	Smart Card Reader, Black, for UTC-300 series
UTC-300P-B60E	UTC-300P-B60U	2D Barcode Reader, White for UTC-300 series
UTC-300P-B61E	UTC-300P-B61U	2D Barcode Reader, Black for UTC-300 series
UTC-300P-FP11E	UTC-300P-FP11U	Fingerprint Reader (black) for UTC-300 series

## 电源线订购资讯

料号	描述
1702002605	Power cord 2P FRANCE 10A/16A 220V 1.83M 90D
1702002600	Power Cord 3P UL/CSA(USA) 125V 10A 1.83M 180D
1700000596-11	Power Cord (China) CCC, 10A 250V, 3P 1830mm
1700018704	Power Cord UK BSI 2P 10A 250V 180cm 18AWG
1700000237	Power Cord PSE 3P 12A 125V 183cm
1700001714	Power Cord BSMI 3P 7A 125V 183cm

# DeviceOn/iService

远程设备管理软件



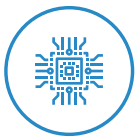
## 特点

- 研华设备可支持，Windows, Android, and Linux 操作系统皆适用
- 灵活的设备、地域、用户和权限管理
- 远程监控管理硬件、软件和周边
- 支持固件和软件OTA更新
- 保障设备快速、方便且安全地开机
- 开放式RESTful APIs，便于第三方系统整合

## 简介

研华DeviceOn/iService是基于WISE-DeviceOn平台的下一代统一设备管理解决方案。旨在实现中央监控与远程管理的DeviceOn/iService软件，目前可支持多样化研华设备，包括 Windows, Linux, 或Android 操作系统的设备。该软件也支持应用管理与周边集成，例如扫码仪、读卡器、摄像头和打印机。用户可远程进入系统并控制已连接的设备，进行屏幕截图、OTA更新等操作，还可通过远程桌面功能在任何地方任何时间都可进行障碍排除。此外，研华DeviceOn/iService的批量控制功能可助力用户对多台设备同时管理，方便地进行设备配置和部署，实现轻松地远程设备管理。

## 全方位支持



### 设备及硬件

- Windows, Linux, Android
- 硬件、存储、电量



### 软件及外设

- 软件存取及状态查看
- 屏幕、USB外设、打印机



### 开放扩充

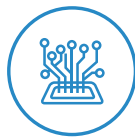
- 外设整合
- 开放式APIs整合

## 远程监控



### 实时监控

- 连接状态/硬件状态
- 软件/外设运行状态
- 错误告警



### 远程控制

- 电源控制
- 音量、背光控制
- 软件控制



### 障碍排除

- 屏幕截图
- 远程桌面

## 高效管理



### OTA更新

- 系统/软件更新
- 档案储存管理
- 软件商城



### 批量控制

- 一对多批量操作重启
- 省时省力化操作



### 高速设定

- 软件/外设关注清单
- 角色及规则模板

备注: 部分功能会根据产品的不同有所差异。

## 系统架构

