

# UTC-315

## 15.6" 多功能触控一体机

UTC-315D内置Intel® Celeron® J1900

UTC-315G内置Intel® Celeron® N3350/Pentium® N4200

UTC-315K内置Intel® Atom® N97/i3-N305



DeviceOn/Service

### 特点

- 低功耗无风扇设计
- 内置Intel Celeron® J1900 (UTC-315D), Pentium® N4200 (UTC-315G) 和Intel® Atom N97 (UTC-315K)
- 15.6"屏幕, 16:9 宽屏显示
- 前面板IP65等级防护, 防水防尘
- 支持横屏与竖屏模式
- VESA 75 mm 标准安装孔位, 满足多样化安装需求
- 可拆卸式框架设计, 适用于嵌入式安装
- 支持 DeviceOn/i Service 设备远程管理软件 (仅适用于UTC-315D)
- 支持 TPM 2.0 (UTC-315G, UTC-315K)



### 简介

UTC-315是一款多功能触控一体机, 16:9宽屏显示, 配有触控LCD面板, 易于集成核心外围设备和显示系统, 适合作为多元化自助服务终端及各类互动多媒体终端, 可满足不同应用领域的需求。可嵌入式安装的面板设计, 让产品同样适用于工业控制系统领域。UTC系列触控一体机是提高用户满意度、提升品牌价值、助力实现业务利润最大化的最佳产品之选。

此外, UTC-315支持研华DeviceOn/i Service 远程设备管理软件, 是基于WISE-DeviceOn平台的下一代统一设备管理解决方案。透过批量运行与多设备控制等功能, DeviceOn/i Service 可方便地进行设备配置和部署, 实现轻松地远程设备管理。

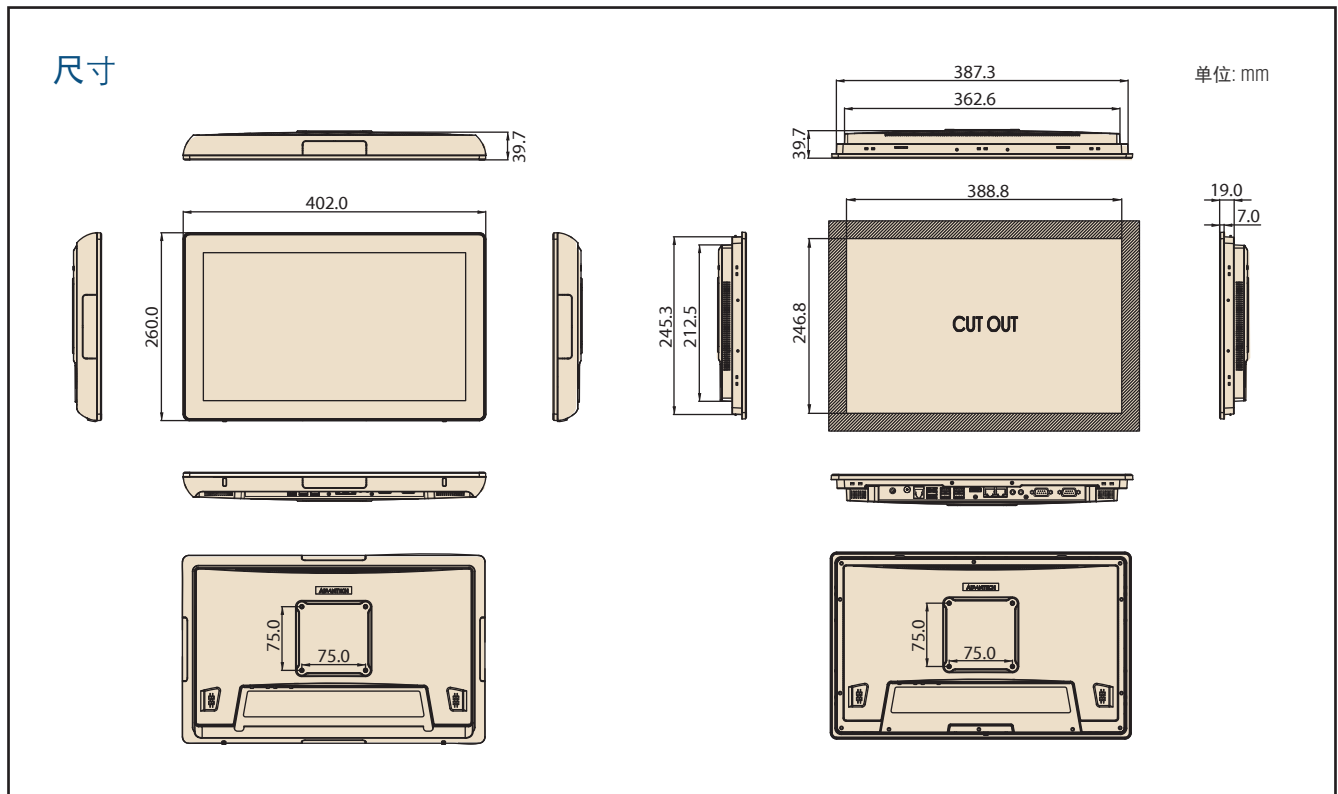
### 规格

型号	UTC-315D	UTC-315G	UTC-315K	
处理器	CPU	Intel® Celeron® J1900	Intel® Pentium® N4200 (Default) Intel® Celeron® N3350	Intel® Atom® N97 (Default) Intel® Atom® i3-N305
	基频	2.0 GHz (Quad-Core)	N4200: 1.1GHz (Quad-Core) N3350: 1.1GHz (Dual-Core)	N97: 3.6GHz (Quad-Core) i3-N305: 3.8GHz (Octa-Core)
	二级缓存	2MB	2MB	6MB
	内存	1 x 204pin SO-DIMM DDR3L 1333 MHz up to 8 GB	1 x 204pin SO-DIMM DDR3L 1866 MHz up to 8GB	1 x 262pin SO-DIMM DDR5 4800 MHz up to 16GB
	硬盘	1 x 2.5 internal SATA HDD bay		
	网络	2 x Gigabit Ethernet ports (RJ-45)		
	I/O 接口	1 x RS-232 1 x RS-232 / 422 / 485 5 x USB 2.0 / 1 x USB 3.0 2 x Gigabit Ethernet (RJ-45) 1 x HDMI 1 x RJ11 (12V output only) Audio Line-out x 1, Mic-in x 1	1 x RS-232 1 x RS-232 / 422 / 485 2 x USB 2.0 / 4 x USB 3.0 2 x Gigabit Ethernet (RJ-45) 1 x HDMI 1 x RJ11 (12V output only) Audio Line-out x 1, Mic-in x 1	1 x USB Type C DC IN 1 x USB Type C 2 x USB 3.2 2 x Gigabit Ethernet (RJ-45) 1 x HDMI 1 x RS-232 (RJ-48) 1 x RS-232/422/485 (RJ-48) 1 x 3.5mm Universal Audio Jack 2 x USB 2.0 Type A
	立体扬声器	2Wx2		
	总线扩展	Full-size MiniPCIe/mSATA	1 x Full-size MiniPCIe for mSATA SSD 1 x M.2 2230 E-Key	1x M.2 2280/2242 M-Key for NVMe (PCIe Gen3)/SATA SSD 1x M.2 2230 E-Key
	安装	VESA 75 x 75; crew Size: M4, 10mm		
尺寸 (W x H x D)	402 x 260 x 39.7 mm			
重量	3.5 kg			
安全性	TPM2.0	N/A	Optional	
操作系统	Win 10 IoT Enterprise 64bit Linux Android 6.0	Win 10 IoT Enterprise 64bit Linux	Win 10/11 IoT Enterprise 64bit Android 14 Linux	
环境规格	工作温度	0 ~ 40° C (32 ~ 104° F)		
	相对湿度	10 ~ 95% @ 40° C non-condensing		
	振动	0.5G		
	冲击	10 G peak acceleration (11 msec. duration)		
	EMC/安全性 前面板防护	CE, FCC, UL, CCC, CB, BSMI, BIS, UKCA IP65/ NEMA4 Compliant		

规格 (续)

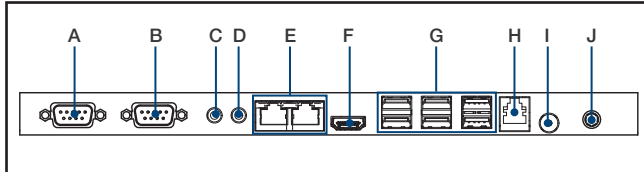
电源	额定输入	12V <sub>DC</sub> *12-30V <sub>DC</sub> Optional	20V <sub>DC</sub>
	功耗	Typical 32W, Max. 70W	Typical 40W, Max. 70W
	适配器	12V = 7A, 84W or 12V = 8A, 96W ITE adapter (dependent on stock)	20V = 4.5A
LCD 显示屏	尺寸	15.6" TFT LCD	
	最大分辨率	1920 x 1080	
	最大色彩数	262K	
	像素间距 (um)	252(H) x 252(V)	
	亮度 (cd/m <sup>2</sup> )	220 (Typical)	
	视角	90°/60° (170°/170° optional)	
触控屏	类型	Analog Resistive 5-wires (Res. Flat Glass) / Projected Capacitive Touch Panel (Pcap. Flat Glass) / Glass	
	透光率	Res. Touch: 80% ± 5% / P-Cap Touch: 89% ± 2%	12V = 7A, 84W or 12V = 8A, 96W ITE adapter (dependent on stock)
	控制器	COM interface / USB interface	
DeviceOn/iService 远程设备管理	操作系统	Windows 10	
	常规控制 (重启, 关机)	✓	
	远程桌面	✓ (VNC)	
	音频控制	✓*	
	连接状态	✓	
	硬件状态	✓*	
	硬盘状态	✓*	
	支持批量操作	✓	
	OTA存储管理	FTP	
	OTA软件更新	✓	
	软件关注清单	✓	
	软件启动/暂停	✓*	
	*部分型号支持	外设关注清单	

备注: DeviceOn/iService 软件请在研华官网下载, 下载地址: <https://www.advantech.com/search?q=DeviceOn%2FiService&st=support&sst=Utility>



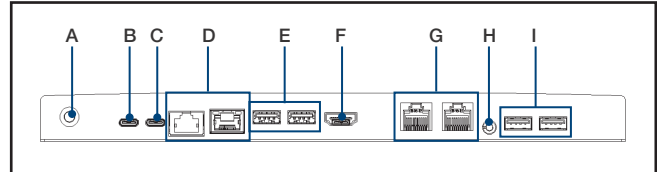
## 全集成 I/O

### UTC-315D/G



- A. COM1
- B. COM2
- C. Line-out (UTC-315D)  
Mic in (UTC-315G)
- D. Mic in (UTC-315D)  
Line-Out (UTC-315G)
- E. LAN ports x 2
- F. HDMI
- G. USB 2.0 x 5 / USB 3.0 x 1 (UTC-315D)  
USB 2.0 x 2 / USB 3.0 x 4 (UTC-315G)
- H. RJ11 (12V output only)
- I. Power button
- J. DC input 12V

### UTC-315K



- A. Power button
- B. USB Type C DC IN
- C. USB Type C Only
- D. LAN x 2
- E. USB 3.2 x 2
- F. HDMI
- G. RJ48 x 2 (COM)
- H. Universal Audio Jack
- I. USB 2.0 x 2

## 订购资讯

料号	描述
UTC-315DR-ATB0E	15.6" Black, Intel® Celeron® J1900, Res T/S, 4 GB RAM, IT Adapter
UTC-315DP-ATB0E	15.6" Black, Intel® Celeron® J1900, PCap T/S, 4 GB RAM, IT Adapter
UTC-315GR-ATB0E	15.6" Black, Intel® Pentium® N4200, Res T/S, 4 GB RAM, IT Adapter
UTC-315GP-ATB0E	15.6" Black, Intel® Pentium® N4200, PCap T/S, 4 GB RAM, IT Adapter
UTC-315KP-ATB0E	15.6" Black, Intel® Atom® N97, PCap T/S, 8GB RAM, IT Adapter
UTC-315KP-ATB1E	15.6" Black, Intel® Atom® i3-N305, PCap T/S, 8GB RAM, IT Adapter

\*白色触摸面板可定制化 (满足最小起订量)

### UTC-315 WiFi 订购资讯

料号	描述
UTC-300P-W11E/W13E	WiFi Kit for UTC-315D (MiniPCIe, WiFi and Bluetooth, W11E CE RED certified)
UTC-300P-W12E/W14E	WiFi Kit for UTC-315G/K (M.2 2230, WiFi and Bluetooth, W12E CE RED certified for UTC-315G, W14E CE RED certified for UTC-315K)

### 安装配件

料号	描述
UTC-300P-D10E	Desk Stand, Single Color-Silver (UTC-315 series)
UTC-T01-STANDE	Triangle shape floor stand (UTC-315/UTC-318/UTC-320 series)
UTC-H01-STANDE	H-shaped floor stand (UTC-315/UTC-318/UTC-320 series)
UTC-PANEL-MOUNT6E	Panel mount Kit (UTC-315 series)
ARES-12240-AR01100	Wall Mount Kit, support 2~10kg, VESA 75/100mm (Tilttable)
ARES-12250-L101000	Wall Mount Kit, Max. support 25kg, VESA 75/100mm (Fixed)

### UTC-300 系列周边

料号	描述
UTC-300P-C20E	5M Camera Module, White, for UTC-300 series
UTC-300P-C21E	5M Camera Module, Black, for UTC-300 series
UTC-300P-M20E	Magnet Strip Reader, White, for UTC-300 series
UTC-300P-M21E	Magnet Strip Reader, Black, for UTC-300 series
UTC-300P-R20E	RFID Reader, White, for UTC-300 series
UTC-300P-R21E	RFID Reader, Black, for UTC-300 series
UTC-300P-S20E	Smart Card Reader, White, for UTC-300 series
UTC-300P-S21E	Smart Card Reader, Black, for UTC-300 series
UTC-300P-B60E	2D Barcode Reader, White for UTC-300 series
UTC-300P-B61E	2D Barcode Reader, Black for UTC-300 series
1700025928-03	RJ48 to D-SUB cable, 35cm

### 电源线订购资讯

料号	描述
1700019146	Power cable CCC 3P 2.5A 250V 183cm
1700001524	Power cable 3P, UL, 7A, 125V, 183 cm (US, TW)
170203183C	Power cable 3P, 2.5A, 250V, 183 cm (EU)
1700018553	Power cable SAA 3P 2.5A 250V 183cm (Australia)
1700025113-11	Power cable BIS 3P 2.5A 250V 180cm (India)
1700018409	Power cable KC 3P 2.5A 250V 183cm (Korea,Russia)
170203180A	Power cable BSI 3P 2.5A 250V 183cm (UK)
1700008921	Power cable PSE 3P 7A 125V 183cm (Japan)
1700021375-01	Power cable BSMI 3P 2.5A 125V 250cm (IEC60320-C5)

# DeviceOn/iService

远程设备管理软件



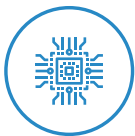
## 特点

- 研华设备可支持，Windows, Android, and Linux 操作系统皆适用
- 灵活的设备、地域、用户和权限管理
- 远程监控管理硬件、软件和周边
- 支持固件和软件OTA更新
- 保障设备快速、方便且安全地开机
- 开放式RESTful APIs，便于第三方系统整合

## 简介

研华DeviceOn/iService是基于WISE-DeviceOn平台的下一代统一设备管理解决方案。旨在实现中央监控与远程管理的DeviceOn/iService软件，目前可支持多样化研华设备，包括 Windows, Linux, 或Android 操作系统的设备。该软件也支持应用管理与周边集成，例如扫码仪、读卡器、摄像头和打印机。用户可远程进入系统并控制已连接的设备，进行屏幕截图、OTA更新等操作，还可通过远程桌面功能在任何地方任何时间都可进行障碍排除。此外，研华DeviceOn/iService的批量控制功能可助力用户对多台设备同时管理，方便地进行设备配置和部署，实现轻松地远程设备管理。

## 全方位支持



### 设备及硬件

- Windows, Linux, Android
- 硬件、存储、电量



### 软件及外设

- 软件存取及状态查看
- 屏幕、USB外设、打印机



### 开放扩充

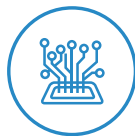
- 外设整合
- 开放式APIs整合

## 远程监控



### 实时监控

- 连接状态/硬件状态
- 软件/外设运行状态
- 错误告警



### 远程控制

- 电源控制
- 音量、背光控制
- 软件控制



### 障碍排除

- 屏幕截图
- 远程桌面

## 高效管理



### OTA更新

- 系统/软件更新
- 档案储存管理
- 软件商城



### 批量控制

- 一对多批量操作重启
- 省时省力化操作



### 高速设定

- 软件/外设关注清单
- 角色及规则模板

备注：部分功能会根据产品的不同有所差异。

## 系统架构

