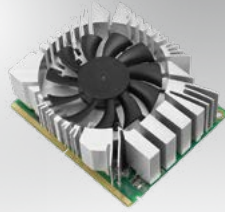


EAI-2100

Intel® Arc™ A370M MXM 3.1 Type A
嵌入式 GPU 卡, 带 DP1.4a

NEW



特点

- Intel® Arc™ A370M, 集成8个Xe-core, 最高支持PCIe 4.0 x8
- 稳定可靠的MXM类型, 适合于嵌入式工业用途
- 显卡基础频率1550 MHz, GDDR6 4GB 64位显存
- 最高显示分辨率8K, 4xDP1.4a
- TGP 30-40W低功耗, 可选散热套件
- GPU温度自动控制智能风扇
- MXM 供电
- 支持0-60°C工作温度
- 支持Intel® Deep Link 技术和OpenVINO
- 支持DirectX12, OpenGL 4.6, OpenCL 3.0, H.264/H.265 (HEVC)/AV1 硬件编解码技术

OpenVINO™

FC CE

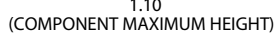
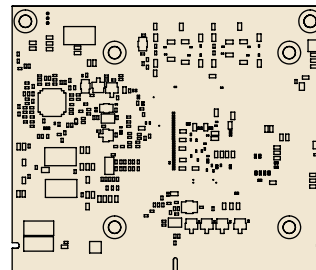
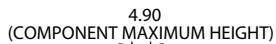
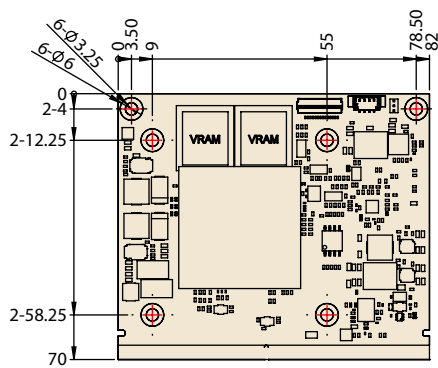
规格

		EAI-2100-00A1
处理器	GPU	Intel Arc A370M
	微架构	Xe HPG
	Xe-cores	8
	Intel Xe 矩阵扩展引擎	128
	时钟频率	1550 MHz
	FP32 性能	4.198 TFLOPS
内存	容量	4 GB
	类型	GDDR6
	接口	64 bit
	带宽	112 GB/s
	速度	14 Gbps
图形	DP	Reserved 4x DisplayPort1.4a
	DP 最大分辨率	7680 x 4320@60Hz
	四显	Yes, 4x DP
	图形引擎	DirectX12, OpenGL 4.6, OpenCL 3.0 HW Encode: H.264/H.265(HEVC)/AV1 HW Decode: H.264/H.265(HEVC)/AV1/VP9
信号接口	PCI Express	MXM 3.1 PCI Express Gen4 x8 with 3.0 Backwards Compatibility
电源	最大功耗	40W
运行	温度	0 - 60°C (depends on GPU and cooler solution)
环境	湿度	40 °C @ 85% relative humidity (non-condensing)
散热设计	风扇	Fansink (Option) Heat spreader (Option)
物理特性	尺寸 (W x D)	82 x 70 mm
	接口	MXM 3.1 Type A
	功率范围	9-20V (Fan control: 12V only)
OS	Linux	Ubuntu 22.04 LTS
	Windows	Windows 11, 10 64bit

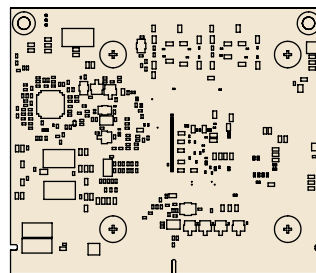
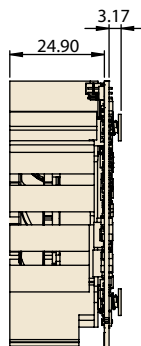
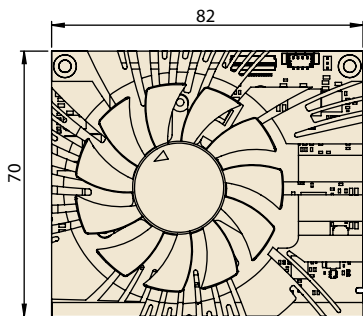
尺寸图

Unit: mm

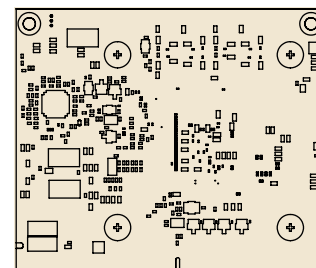
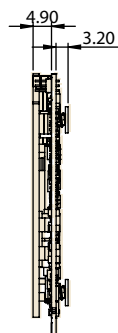
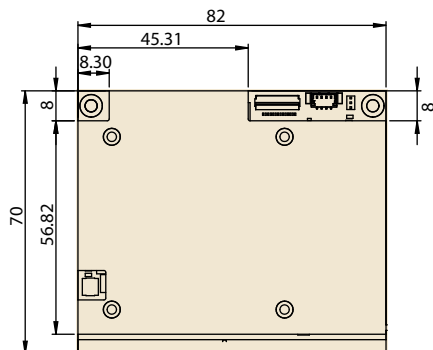
EAI-2100



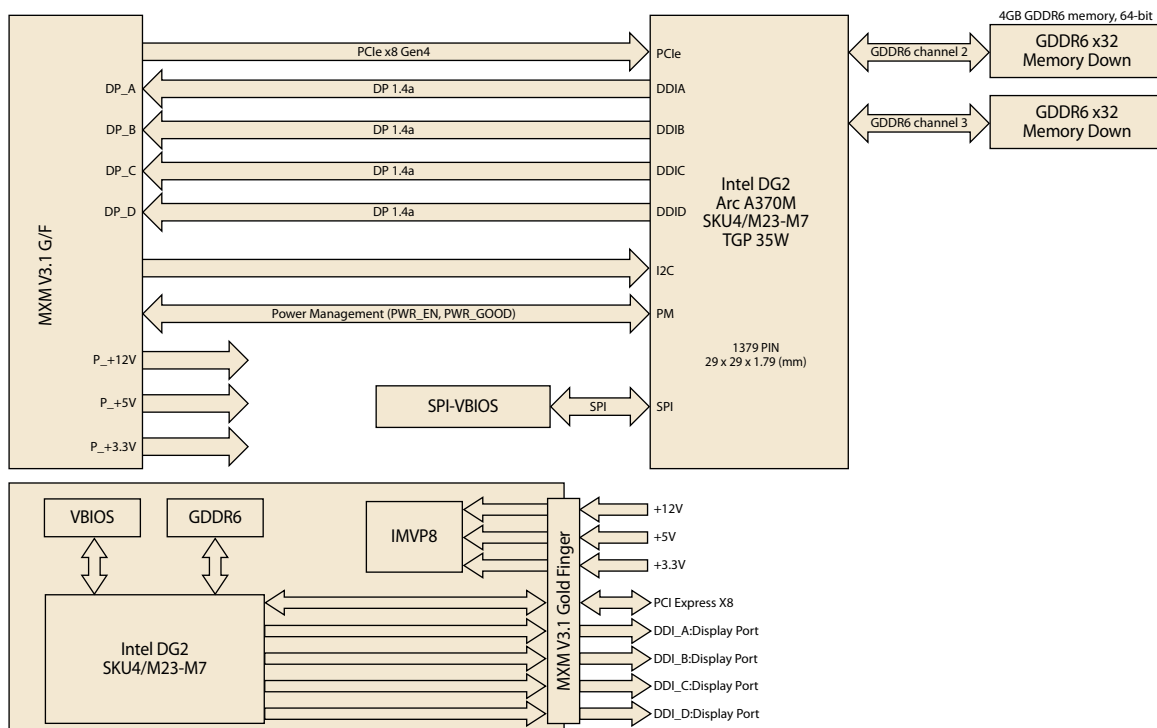
EAI-2100 带风扇 (可选)



EAI-2100 带散热片 (可选)



方块图



订购信息

料号	描述
EAI-2100-00A1	Intel Arc mobile A370M GPU card, MXM

可选配件

料号	描述
1970005694T001	Fansink
-	Heat spreader