

ADAM-6060

ADAM-6066

ADAM-6015

6 路 DI / 6 路继电器模块

6 路 DI / 6 路功率继电器模块

7 路热电阻模块



ADAM-6060

CE FCC

ADAM-6066

CE FCC

ADAM-6015

CE FCC

规格

- 通道 12
- I/O 类型 6 路继电器 & 6 路 DI
- 继电器输出 (A 型)
 - 接触功率:
 - AC: 120 V @ 0.5 A
 - DC: 30 V @ 1 A
 - 击穿电压: 500 V_{AC} (50/60 Hz)
 - 继电器接通时间: 7 毫秒
 - 继电器断开时间: 3 毫秒
 - 总切换时间: 10 毫秒
 - 绝缘电阻:
 - 最小 1000 MΩ (500V_{DC})
- 数字量输入
 - 干接点
 - 逻辑电平 0: 接地
 - 逻辑电平 1: 开路
 - 湿接点:
 - 逻辑电平 0: +3V_{max}
 - 逻辑电平 1:
 - +10 V 到 30 V_{DC}
- 光隔离 2000V_{RMS}
- 功耗 2 W (典型)

规格

- 通道 12
- I/O 类型 6 路继电器 & 6 路 DI
- 继电器输出 (A 型)
 - 接触功率:
 - AC: 250 V @ 5 A
 - DC: 30 V @ 5 A
 - 击穿电压: 500 V_{AC} (50/60 Hz)
 - 继电器接通时间: 7 毫秒
 - 继电器断开时间: 3 毫秒
 - 总切换时间: 10 毫秒
 - 绝缘电阻:
 - 最小 1000 MΩ (500V_{DC})
- 数字量输入
 - 干接点
 - 逻辑电平 0: 接地
 - 逻辑电平 1: 开路
 - 湿接点:
 - 逻辑电平 0: +3V_{max}
 - 逻辑电平 1:
 - +10 V 到 30 V_{DC}
- 光隔离 2000V_{RMS}
- 功耗 2.5 W (典型)

规格

- 通道 7 路差分
- 有效分辨率 16 位
- 输入类型 Pt, Balco 和 Ni RTD
- 热电阻类型和温度范围
 - Pt-100 RTD
 - Pt -50° C 到 150° C
 - Pt 0° C 到 100° C
 - Pt 0° C 到 200° C
 - Pt 0° C 到 400° C
 - Pt-200° C 到 200° C
 - IEC RTD 100 欧姆 = 0.00385)
 - JIS RTD 100 欧姆 = 0.00392)
 - Pt 1000 RTD
 - Pt -40° C 到 160° C
 - Balco 500 RTD
 - 30° C 到 120° C
 - Ni 50 RTD
 - 100° C
 - Ni 508 RTD
 - Ni 0° C 到 100° C
- 隔离电压 2000 V_{DC}
- 采样速率 10 采样点 / 秒
- 输入阻抗 10 kΩ
- 输入接线方式 2 线或 3 线
- 精度 ±.05 % 或更高
- 零漂移 ± 3 μV / °C
- 满量程漂移 ± 25 ppm / °C
- CMR @ 50/60 Hz 150 dB
- NMR @ 50/60 Hz 100 dB
- 内置看门狗定时器
- 独立断线故障检测功能
- 电源要求 未调理
- +10 ~ +30 V_{DC}
- 功耗 2 W

订货信息

- ADAM-6060 6 路隔离数字量输入和 6 路继电器模块

订货信息

- ADAM-6066 6 路隔离数字量输入和 6 路功率继电器模块

订货信息

- ADAM-6015 7 路热电阻输入模块

ADAM-6022 ADAM-6000

基于以太网双回路 PID 控制器

通用规格



ADAM-6022

CE FCC

规格

- 回路数量 2 (每个控制回路带 3 AI, 1 AO, 1 DI, 1 DO)

模拟量输入

- 通道 6 路差分
- 有效分辨率 16 位
- 输入范围 0 ~ 10 V_{DC}, 0 ~ 20 mA, 4 ~ 20 mA
- 隔离电压 2,000 V_{DC}
- 采样速率 10 采样点 / 秒
- 输入阻抗 20 MΩ
- 带宽 13.1 Hz @ 50 Hz, 15.72 Hz @ 60 Hz
- 精度 ± 0.1 % 或更高
- 零漂移 ± 6 μV / °C
- 满量程漂移 ± 25 ppm / °C
- CMR @ 50/60 Hz 92 dB (最小)

模拟量输出

- 通道 2
- 有效分辨率 12 位
- 输出范围 0 ~ 10 V_{DC}, 4 ~ 20 mA, 0 ~ 20 mA
- 驱动电压 15 V_{DC} (电流输出)
- 隔离电压 2,000 V_{DC}
- 精度 满量程的 0.05%
- 零漂移 ± 50 ppm / °C

数字量输入

- 通道 2
- 干接点: 逻辑电平 0: 接地, 逻辑电平 1: 开路
- 湿接点: 逻辑电平 0: +3V_{max}, 逻辑电平 1: +10V 到 30V_{DC}

数字量输出

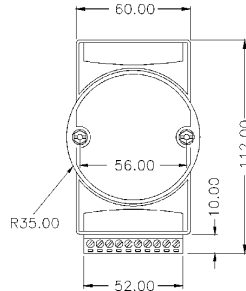
- 通道 2
- 集电极开路 30 V, 100 mA 最大负载
- 功耗 4 W (典型)

订货信息

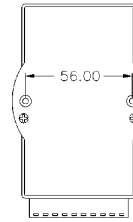
- ADAM-6022 基于以太网双回路 PID 控制器

尺寸

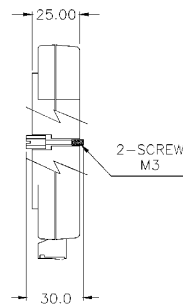
单位: 毫米



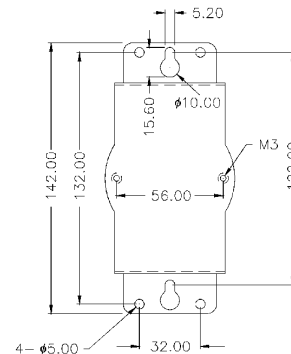
FRONT VIEW



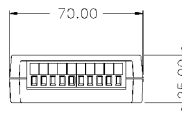
REAR VIEW



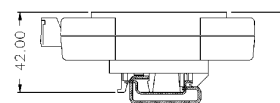
SIDE VIEW



PANEL MOUNTING BRACKET



TOP VIEW



DIN - RAIL MOUNTING ADAPTER

通用规格

通讯

- 以太网接口 (RJ-45)
- 速率 10/100 Mbps
- 最远通讯距离 333 英尺 (100 米), 可以使用交换机集线器进行扩展

- 电源和通讯 LED 显示
- 支持 TCP/IP、UDP 和 MODBUS/TCP
- 模块可热插拔

电源要求

- 未调理 +10 ~ +30 V_{DC}
- 电源反向保护

机械特性

- 外壳 ABS 塑料, 带安装配件

- 插入式螺丝 导线线径 0.5 mm² 到 2.5 mm², 1 - #12 或 2 - #22 AWG

端子块

环境

- 工作温度 -10 ~ 70°C (14 ~ 158°F)
- EMI 符合 FCC Class A
- 储存温度 -20 ~ -80°C (-13 ~ 185°F)
- 湿度 5 ~ 95% (无凝结)

软件订货信息

- PCLS-OPC/MTP Modbus/TCP OPC Server
- AStudio-WNT/DEV AStudio-WNI/PRO Web HMI/SCADA 软件