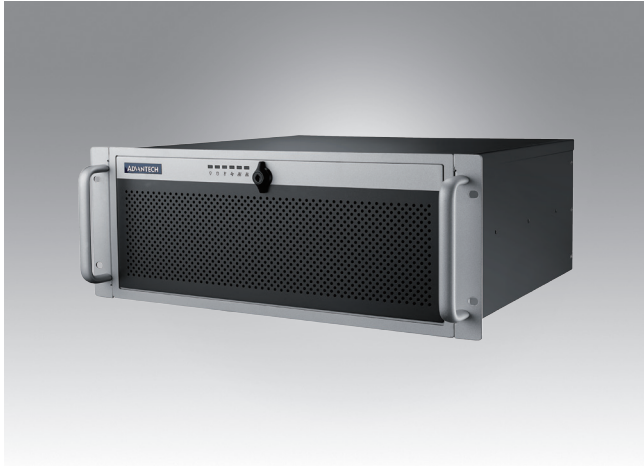


ACP-4020

支持半尺寸SBC或ATX主板
348mm深 4U机架式机箱



特性

- 紧凑型4U机架式机箱，只有348 mm深
- 14-插槽后面板，支持半尺寸SBC或ATX/MicroATX主板
- 防振磁盘驱动器托架支持1个内存2.5"，和2个前置访问3.5"驱动，1个薄型光驱
- 双前置USB 3.0端口
- 前置访问系统风扇，无顶盖，易于维护
- LED指示灯和警报提醒，支持系统故障检测
- 智能风扇速率控制
- 内置入侵开关功能
- 内置智能系统模块，支持整个系统的风扇控制和远程管理

Quiet

CE FCC

规格表

磁盘盒	薄型光驱	外存	内存
	3.5"	1	-
	2.5"	2	-
冷却	机箱风扇	2 (9 cm / 53 CFM)	1
	空气过滤器	有	
前置I/O接口	USB 3.0*	2	
其它	LED指示灯	电源, HDD, 温度, 风扇, LAN1和LAN2	
	后面板	后面板: 1个 9-针 D-Sub opening 主板: 5个 9-针 D-Sub 和1个 68-针 SCSI openings	
系统监控		机箱入侵开关	
智能系统模块 远程控制	CPU/系统风扇速率, CPU/系统温度, 主板电压 (只有选择内置SUSIAccess的研华主板/CPU卡, 才能进行操作。获取更多信息, 请联系您的研华代表。)		
环境	温度	运行 0 ~ 40 ° C (32 ~ 104 ° F)	非运行 -40 ~ 70 ° C (-40 ~ 156 ° F)
	湿度	10 ~ 85% @ 40 ° C, 无凝结	10 ~ 95% @ 60 ° C, 无凝结
	振动(5 ~ 500 Hz)	1 Grms	2 G
	冲击	10 G (11 ms持续时间, 半正弦波)	
物理特性	尺寸(W x H x D)	482 x 177 x 348 mm (19" x 7.0" x 13.7")	
	重量	8.5 kg (18.7 lb)	

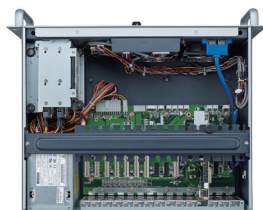
* 如果主板无USB 3.0, USB端口不能运行。

前视图

打开前门

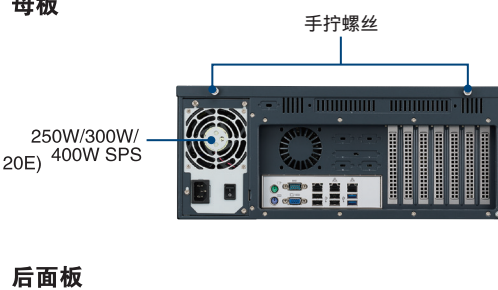


侧视图

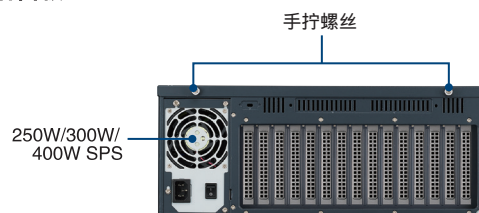


后视图

母板

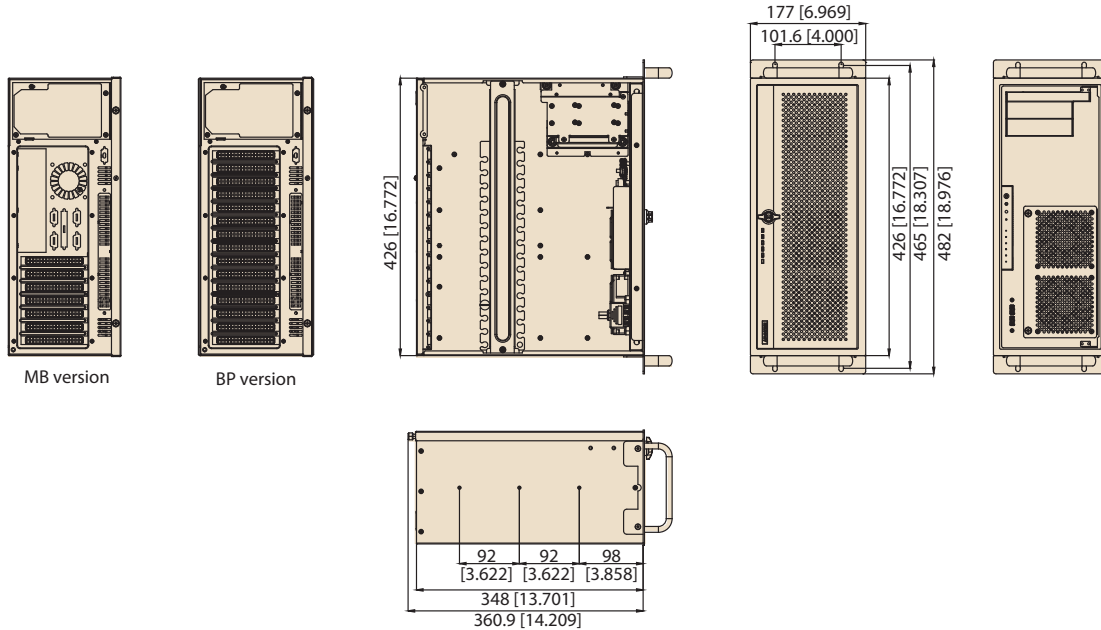


后面板



尺寸图

单位: mm [inch]



订购信息

料号	电源	瓦特	开关类型
后面板			
ACP-4020BP-00XE	-	-	ATX
ACP-4020BP-30ZE	96PS-A300WPS2	300W	ATX
ACP-4020BP-40ZE	96PS-A400WPS2	400W	ATX
 motherboard			
ACP-4020MB-00XE	-	-	ATX
ACP-4020MB-30ZE	96PS-A300WPS2	300W	ATX
ACP-4020MB-40ZE	96PS-A400WPS2	400W	ATX

可选电源

料号	80 Plus 等级	瓦特	类型	输入
PS8-250ATX-ZE	铜	250W	单	AC 100 ~ 240 V (全部范围)

可选附件

料号	说明
IPC-DT-3120E	磁盘盒模块由1个3.5"转变为2个热插拔2.5"
989K008734	支架支持固定2个2.5"设备, 置于3.5" 磁盘盒
9680006905	滑道, 支持ACP-4020
96CB-SATAPOWER-6P2	SATA电源线6-针转大4-pin (支持薄型光驱)

可支持CPU卡

料号	说明
PCE-3028G2-00A1E	PICMG 1.3半尺寸SBC w/第4代Core i CPU, 前置USB 3.0
PCE-4128G2-00A1E	PICMG 1.3半尺寸SBC w/ Xeon E3-12XX v3 CPU, 前置USB 3.0

可支持后面板

料号	说明
PCE-3B12-08	PICMG 1.3后面板, 带1 PCIe x 16, 2 PCIe x 1, 8 PCI插槽(支持PCE-3028 & PCE-4128)
PCE-4B13-08	PICMG 1.3后面板, 带2 PCIe x 8, 2 PCIe x 1, 8 PCI插槽(只支持PCE-4128)

附件

料号	说明
1990021256T000	Door filter